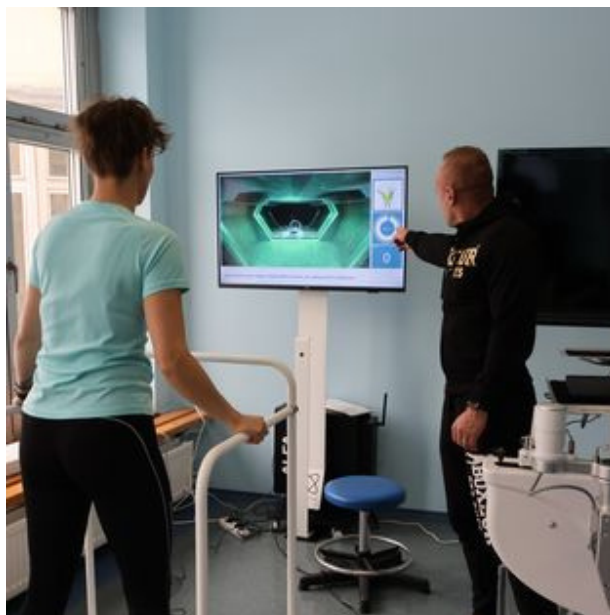




SKIEROWANIE NA REHABILITACJĘ OGÓLNOUSTROJOWĄ jest wystawiane przez :

1) LEKARZY ODDZIAŁÓW :

- urazowo-ortopedycznych,
- chirurgicznych,
- neurochirurgicznych,
- neurologicznych,
- reumatologicznych,
- chorób wewnętrznych,
- onkologicznych,
- ginekologicznych,
- urologicznych,
- pediatrycznych,
- kardiologicznych,
- geriatrycznych,



2) w przypadku zaostrzeń chorób przewlekłych przez LEKARZA PORADNI:

- rehabilitacyjnej,
- urazowo-ortopedycznej,
- neurologicznej,
- reumatologicznej.

